



My private tee

Anni Kristine



Læsehest



Kærlighed - tryghed - omsorg



Snart på toppen



At gå agurk



Forbuden frugt



Konen med æggene



Pebermø



Det gyldne snit



Cowgirl



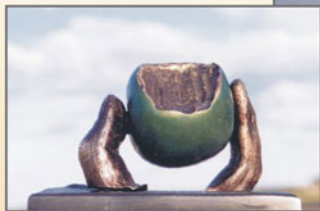
Cowboy



Når enden er god - eller



Dobbeltgænger



Mit æble



Impossible



Lodtrækning



En på kassen

ANNI KRISTINE, født i Nordjylland 1952. Har gennem en årrække arbejdet med modellering. Først med skulpturer i keramik. Senere er bronzen blevet det foretrukne udtryksmedium.

Har deltaget i gruppe- og seperatudstillinger i ind- og udland, bl.a. på Helen Day Artcenter i USA. Endvidere udført udsmykningsopgaver for private såvel som offentlige instanser. Salg til private, kunstforeninger, pengeinstitutter m.v.

Lystavlen

*Søndag eftermiddag - radioen går
sport på 3'eren.*

Jeg sidder og modellerer.

Pludselig ydbryder kommentatoren:

"Spiller nr. 13 skal på banen".

I dag var det hans tur til at starte på bænken.

*B. Jørgensen kommer på banen,
han sprænger alle rammer.*

*Første gang han rører bolden,
hamres læderet ind i fjerneste trekant.*

*Tumlingen jorder en modspiller -
går helt agurk.*

Dommeren råber:

"Går du helt bananas, ser du rødt".

Sikken ordflo.

Det ene crazybillede afløser det andet.

Straks melder en række titler sig på lystavlen.

Min nye skulptur skal hedde,

"sprænge rammen"

- den må jeg lave!



Anni Kristine
Dalsmarkvej 27
9800 Hjørring - Danmark
Tlf: +45 98 92 29 91
E-mail: anni@anniflemming.dk
www.anniflemming.dk